

Doosan B20TL-7

Tragkraft:	2000 kg
Masttyp:	Duplex
Hubhöhe:	3000 mm
Bauhöhe:	2010 mm
Freihub:	1415 mm
Baujahr:	2015
Betriebsstunden:	9864
Antriebsart:	Elektro
Tech. Zustand:	gut
Optischer Zustand:	gut
Gabellänge:	1150 mm

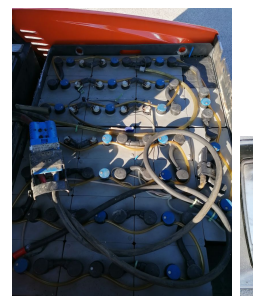
Com Nr.:	C2201
Reifen vorne:	Superelastik
Reifen vorne Zustand:	80 - 100%
Reifen hinten:	Superelastik
Reifen hinten Zustand:	80 - 100%
Antrieb:	AC
Getriebe:	Frontantrieb
Batterie:	Hawker, 2015, 48V, 875Ah

Extras:

Seitenschieber Zinkenverstellgerät
 Vollfreihub

3. Ventil 4. Ventil Arbeitsscheinwerfer hinten Arbeitsscheinwerfer vorne Dachabdeckung Frontscheibe Lastschutzzgitter Vollfrei
 Sitzkissen NEU, SE- Bereifung NEU, Service & ÖNORM Prüfung NEU Hydraulikölservice NEU Batterieservice NEU

Wir haben neben diesem FABRIKAT TYP noch ca. 50 weitere Gabelstapler, Seitenstapler und Mehrwegestapler in unserem Lager Gleisdorf-Albersdorf. Besuchen Sie unsere Homepage - www.stapla.at, Mietkauf & Finanzierung zu günstigen Konditionen sind machbar. Gerne kaufen wir auch Ihren Gebrauchten frei an, auch ohne dass Sie ein Fahrzeug bei uns erwerben. P.S.: Unsere Stapler-Meisterwerkstatt ist auf Reparatur, Instandsetzung und Sonderbau für Gabelstapler ab 8 to. spezialisiert. Gerne stellen wir Ihr Fahrzeug bei uns zum Kommissionsverkauf aus.



unser unveräußerliches und
 bei Zahlungsverzug berechnen wir

